





FRONTAL:

I-DEA FRONTAL AGUA

9 kW

I-DEA FRONTAL AGUA

17 kW



CUADRA:

I-DEA CUADRA AGUA

9 kW

I-DEA CUADRA AGUA

17 kW



ÁNGULO:

I-DEA ÁNGULO AGUA

9 kW

I-DEA ÁNGULO AGUA

17 kW

Las estufas y termoestufas de pellet I-Dea Agua son productos de la línea slim y herméticas. De diseño innovador son súper finas (solo 30 cm de espesor). Utilizan solo aire externo y están dotadas de kit hidráulico ya ensamblado y ensayado. Las estufas y termoestufas de pellet I-Dea Agua tiene centralita electrónica multilingüe y mando a distancia IR de serie.

La estufa y termoestufa de pellet I-Dea Agua es apropiada para todos los tipos de vivienda, en particular para las primeras casas.

PUNTOS DE FUERZA

• DISEÑO INNOVADOR

Constituida por líneas limpias y proyectada con atención a cada detalle. Los diferentes materiales y las variantes de color pueden satisfacer cada exigencia de decoración.

• SISTEMA HERMÉTICO

El sistema hermético que utiliza al 100% aire exterior y no toma el aire del ambiente. Se puede conectar directamente con el exterior para garantizar una correcta combustión del pellet y no alterar la renovación de oxígeno dentro del ambiente. Este sistema hace de la estufa un producto más eficiente y seguro.

• SUPERFINA

Solo 30 cm de espesor.

• KIT HIDRÁULICO

Kit hidráulico de vaso cerrado, ya ensamblado y testado, con válvulas de seguridad, bomba para la calefacción de bajo consumo energético, vaso de expansión y válvula anticondensación.

• CENTRALITA ELECTRÓNICA

La centralita electrónica gestiona la temperatura ambiente y, si está presente en la instalación, la temperatura en el termoacumulador; además, puede gestionar una caldera en paralelo, un acumulador ACS, una celda o una bomba de calor. Mediante un accesorio GPRS es posible controlar el encendido y el apagado por sms.

CARACTERÍSTICAS



DOBLE SALIDA DE HUMOS

Para adaptarse a las diferentes soluciones de vivienda es posible utilizar la salida de humos más apropiada; posterior o superior.

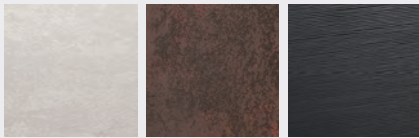


SILENCIOSA

La particular construcción y la calidad de los componentes utilizados permiten a la estufa funcional de manera silenciosa.



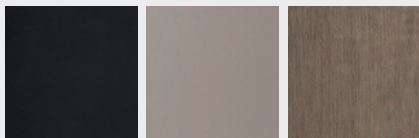
FRONTAL:



Gres marfil

Gres rojizo

Vidrio negro rayado



Acero negro

Acero gris ceniciento

Gres efecto madera



Piedra ollar

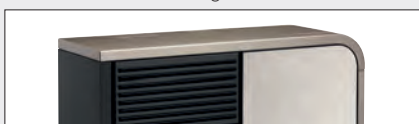
PERFIL:



Blanco



Negro



Gris ceniciento

COLORES DISPONIBLES



SENSOR DE ABERTURA PUERTA

El sensor de apertura puerta garantiza una mejor seguridad de funcionamiento de la estufa. En caso de apertura de la puerta la estufa se apaga automáticamente. Además la estufa avisa al cliente con un mensaje específico cuando es necesario limpiar las cenizas.



SENSOR NIVEL PELLETT

El sensor avisa cuando el pellet se está acabando, asegurando mayor confort.



CÁMARA DE COMBUSTIÓN

En acero especial.

CONFIGURACIÓN DE SERIE

Centralita electrónica • Mando a distancia IR • Pantalla • Puerta con vidrio cerámico • Cajón cenizas extraíble • Toma de corriente con interruptor bipolar y fusibles • Toma shuko con cable 1,5 metros • Extractor humos con sistema de seguridad • Sistema de optimización de la combustión FLAME CONTROL • Contenedor pellet Kg 30 • Escobillón • Pincel para limpieza • Resistencia eléctrica para encendido • Sistemas de seguridad • Bomba • Motorreductor • Cóclea • Sonda de control temperatura ambiente • Guante • Kit hidráulico ya montado y ensayado con válvula de seguridad • Bomba alta eficiencia (Erp 2015 Ready) • Vaso de expansión lt 3 • Válvula anticondensación con calibrado 45°C • Punto de conexión para llenado instalación • Punto de descarga instalación • Termohidrómetro para detectar temperatura y presión en ausencia de tensión a la centralita • Válvula automática de salida de aire • Bornera para la conexión de los dispositivos externos según la configuración instalación • Sensor de nivel pellet • Sensor de aviso puerta abierta.

ACCESORIOS I-DEA AGUA
FRONTAL, ÁNGULO, CUADRA

- 1 - Plancha de vidrio 1100x530 mm
Plancha de metal pintado color negro 1100x530 mm
- 2 - Sonda de control temperatura acumulador mínimo 2 para cada acumulador
- 3 - Tarjeta de expansión para la gestión de los componentes de la instalación.
Necesaria para instalaciones por zonas
- 4 - Válvula desviadora 3 vías
- 5 - Gprs para encendido a distancia
- 6 - Pantalla de control remoto para la gestión de la caldera de la instalación
- 7 - Sonda temperatura ambiente de pared con funda
- 8 - Termostato ambiente por radio (a pedir en combinación con el receptor RIC/TERM/AMB/RX)
- 9 - Receptor termostato por radio
- 10 - Abrazadera de fijación para salida de humos superior



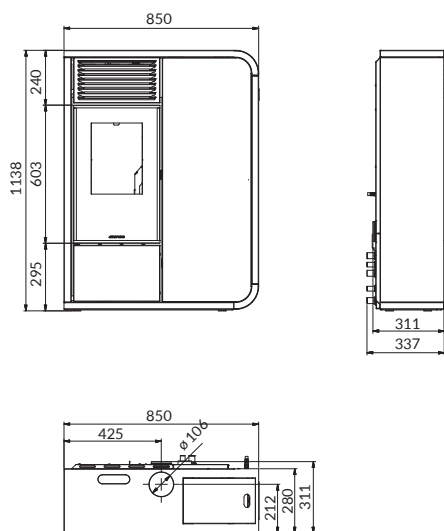
DATOS TÉCNICOS

	I-DEA AGUA FRONTAL, CUADRA, ÁNGULO	
	9 kW	17 kW
Potencia quemada	9,3 kW	18,4 kW
Potencia nominal	9,0 kW	17,0 kW
Potencia mínima	4,9 kW	4,9 kW
Potencia al fluido	7,5 kW	14,5 kW
Rendimiento	93,5 %	93,0 %
Consumo mín/máx	1,0 - 2,0 kg/h	1,0 - 2,0 kg/h
Capacidad del depósito pellet	27 kg	27 kg
Temperatura humos	88 °C	126 °C
Tiro mínimo	10 Pa	11 Pa
CO (13% O ₂)	0,013 %S	0,010 %
Masa humos	8,2 g/s	10,7 g/s
Salida de humos	80 mm	80 mm
Peso	165 kg	165 kg
Garantía cuerpo caldera*	2(5) años	2(5) años

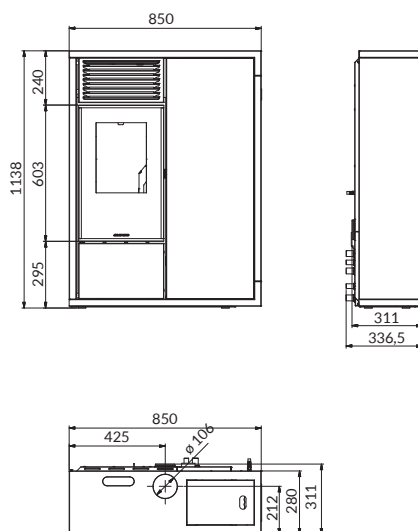
*Ver el Manual de Garantía para más informaciones

DIBUJOS TÉCNICOS

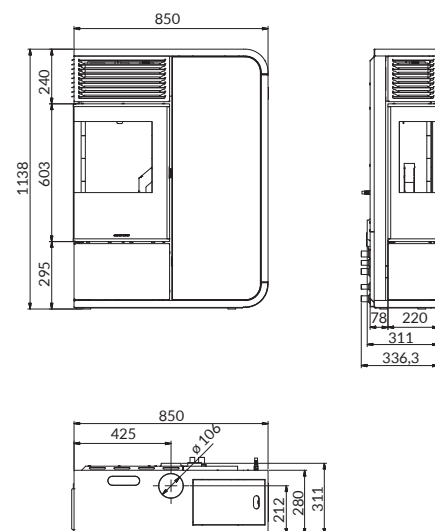
I-DEA AGUA FRONTAL



I-DEA AGUA CUADRA



I-DEA AGUA ÁNGULO



CERTIFICACIONES DEL PRODUCTO

EN14785

